

RONDO THERM

TITAN



RONDOTHERM

Polyvalence et
capacité d'évolution

Parfait sous tous les aspects : le modèle RONDOTHERM/TITAN est un poêle à accumulation polyvalent convaincant par sa finesse technique et son aspect impressionnant.

Un noyau en argile réfractaire d'un poids maximal de 195 kg permet au modèle RONDOTHERM/TITAN d'accumuler suffisamment d'énergie avec seulement 9 kg de bois pour chauffer pendant une durée maximale de 12 heures. RONDOTHERM/TITAN est le poêle à accumulation possédant une «deuxième peau». Une caractéristique convaincante est son espace intermédiaire que l'air de convection traverse pour y être chauffé avant de s'échapper du poêle par le haut. L'air primaire et l'air secondaire sont aisément réglables au moyen d'un seul régulateur d'air.

Le modèle RONDOTHERM TITAN, avec son accumulateur d'énergie en argile réfractaire plus haut de 12 cm (30 kg de masse d'accumulation en plus), assure un dégagement prolongé de la chaleur.

Le modèle RONDOTHERM/TITAN répond aux normes sévères des poêles à accumulation (DIN EN 15250).



RONDOTHERM champagne



RONDOTHERM gris



RONDOTHERM corten

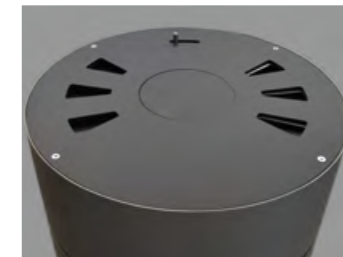
RONDOTHERM TITAN

Poêle à accumulation polyvalent avec des détails impressionnants

- Design convaincant grâce à une expression claire des formes
- Emission de chaleur extrêmement longue grâce à un accumulateur en argile réfractaire équipé de série
- Porte auto-verrouillante dotée d'une belle poignée en bois
- Habillage du foyer en argile réfractaire Thermotte® blanc d'une épaisseur de 6 cm
- Bouches d'air de convection obturables
- Le modèle RONDOTHERM peut être orienté de 60° vers la gauche et la droite grâce au plateau tournant disponible en option
- porte peut facilement être bloquée (TITAN)



Noyau en argile réfractaire intégré



Bouches d'air de convection obturables



RONDOTHERM TITAN champagne



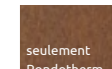
RONDOTHERM TITAN noir



RONDOTHERM TITAN gris



Explications dans l'enveloppe



couleurs disponibles

seulement
Rondotherm

RONDO THERM

TITAN midi

Le poêle à convection sans compromis avec option d'accumulation

Le Rondotherm Titan Midi est un poêle à convection avec un accumulateur de chaleur en option.

- Poêle à convection avec option d'accumulation basé sur le poêle à accumulation Rondotherm Titan
- Poids total 225 kg (avec 70 kg d'accumulateur Power Stone 295 kg)
- Socle pivotant en option – le poêle tourne 60° à gauche et à droite
- Porte peut facilement être bloquée
- Habillage du foyer en argile réfractaire Thermotte d'une épaisseur de 6 cm



RONDO THERM TITAN midi noir



RONDO THERM TITAN midi champagne



RONDO THERM TITAN midi gris

RONDO THERM

TITAN mini

Mini dans les dimensions - MAXI aux performances

Le Rondotherm Titan Mini est le petit frère du poêle à accumulation Rondotherm Titan, cependant par la construction compacte sans le grand accumulateur.

- Poêle à convection basé sur le poêle à accumulation Rondotherm Titan
- Poids total 215 kg
- Socle pivotant en option – le poêle tourne 60° à gauche et à droite
- Porte peut facilement être bloquée
- Habillage du foyer en argile réfractaire Thermotte d'une épaisseur de 6 cm



RONDO THERM TITAN mini mocca



RONDO THERM TITAN mini noir



RONDO THERM TITAN mini gris

coloris disponibles



Explications dans l'enveloppe

