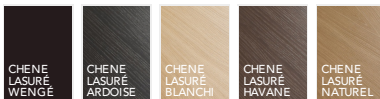




## UN CHOIX DE 4 FINITIONS BOIS ET NUANCIER RAL ILLIMITÉ

(CÔTÉ EXTÉRIEUR)




## ETEL

PERFORMANCE THERMIQUE :  $U_d = 1,7$  \*

PERFORMANCE ACOUSTIQUE :

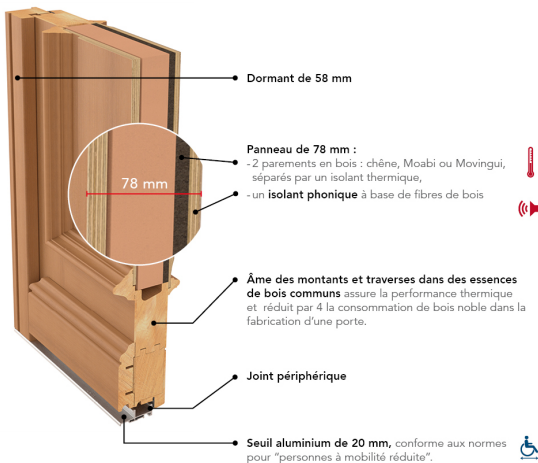
35(-2;-5)dB

EMISSIONS DANS L'AIR : 

BARILLET AXI'HOMÉ 4 CLÉS  
SERRURE 5 POINTS AUTOMATIQUE 2 CROCHETS  
2 ROULEAUX (SA2C2R)  
POIGNÉE SUR PLAQUE, BOUTON, POIGNÉE DE  
CHÂSSIS OUVRANT ET GRILLES FINITION  
RUSTIQUE  
DOUBLE VITRAGE IMPRIMÉ 200

HAUTEUR RÉALISABLE : 1980 À 2250 MM

LARGEUR RÉALISABLE : 780 À 930 MM



**PRIX DE VENTE HT\*\***  
Fourniture seule

\*Selon NF EN 14351-1

\*\*En dimension standard 2 150 x 900 mm, TVA en vigueur.